

伸長テーブル金具セット JH-002



伸長テーブル金具セット JH-002

テーブルも用途に合わせた『機能性』が必要となってきました。

「伸長テーブル」は、急な来客など、シーンに合わせてテーブルの長さを変えられる便利な機能です。

この製品はテーブルの伸縮を『ワンアクション』で行える操作性に優れた製品です。

- 対応テーブルサイズ＝幅1320～1500mm／奥行700～900mm（※テーブルデザインによっては対応出来ない場合があります。）
- 天板対応厚み＝25mm以内（※天板の反りなどにより、範囲内でも可動できない場合があります。）
- 昇降天板巾＝400mm（※天板の反りなどにより、範囲内でも可動できない場合があります。）
- 伸長用の天板が連動式なのでテーブルの伸縮が簡単。
- ボールベアリングレール使用で動きがスムーズ。
- 天板固定ストッパー付。
- テーパー付の連結ダボ（別売）使用で天板のズレを緩和。

①格納時写真



②全開時写真

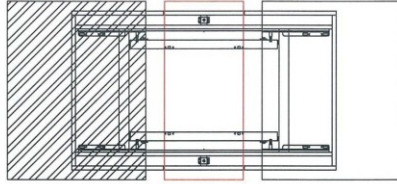
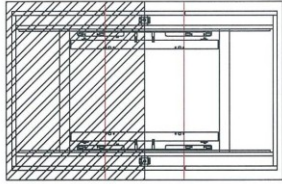


③伸長時写真

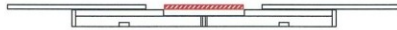
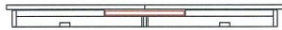


【展開・格納手順】

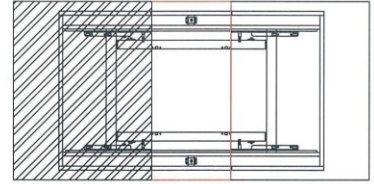
←片側のメイン天板を最後まで引く（約295mm）



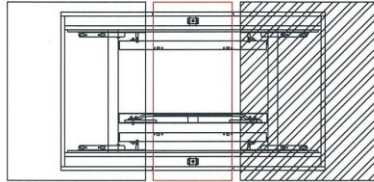
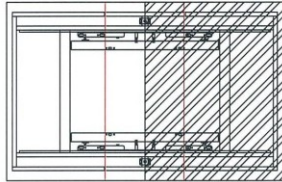
↑サブ天板が上昇する（30mm）



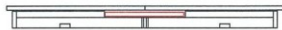
→片側のメイン天板がサブ天板に密着するまで押し込み展開完了



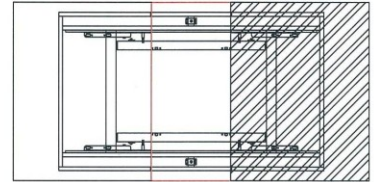
左右のメイン天板が密着するまで押し込み格納完了←



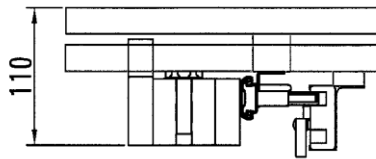
↓サブ天板が落ちる（約10mm）



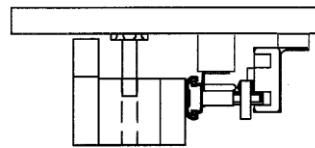
メイン天板引く（約40mm）→



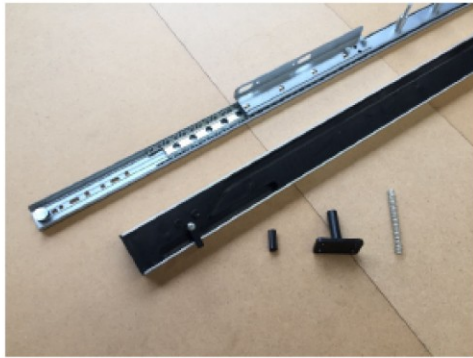
【取付断面図】



<格納時>



<展開時>

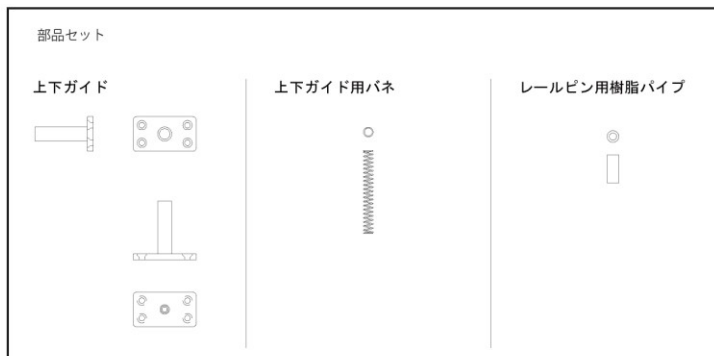
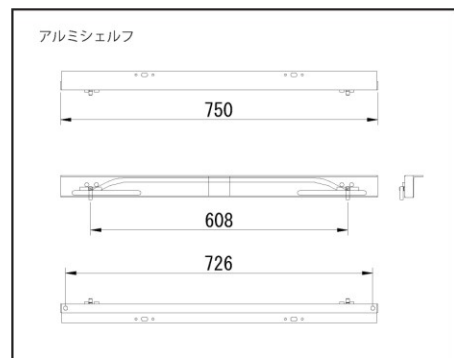
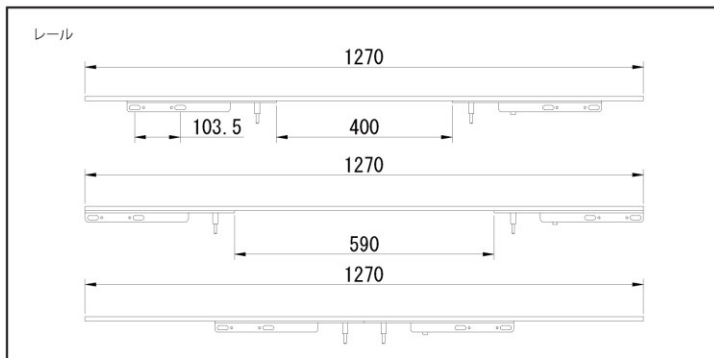


【セット内容】

- レール 1270mm・・・2本
- アルミシェルフ 750mm・・・2本
- レールピン用樹脂パイプ・・・2個
- 上下ガイド・・・4個
- 上下ガイド用バネ・・・4個

【別売品】

- 連結ダボセット・・・推奨個数 6 SET



！ ご注意

- 本製品は「伸長テーブル専用金具」です。他の用途に使用しないでください。
- 組み立ては、取扱説明書をよく読んでから始めてください。内容に理解できない部分があれば、本書内に記載している連絡先にお問い合わせください。
- 本製品の製造・取り付け方法の特性上、製品公差があります。テーブルの企画・製造の際は現物で試作などによるご確認を行ってください。
- 天板の設定厚みによって、テーブルに発生する隙間サイズが異なります。
- 天板の反りの度合いによっては、「対応厚み範囲」・「対応幅」で有っても、正常に動作しない場合があります。
- 本製品は、天板を可動させる為の製品ですので、可動時、金具の取り付け部分に負荷がかかる事が有ります。取り付ける天板などの強度が十分に有るかご確認ください。
- 組み立て作業には、適切な部品・工具を使用してください。
- 2ヶ月毎に、部品やネジの緩みなどが無いか確認し、必要に応じて締付調節を行ってください。
- 本製品の耐荷重は製作されるテーブルの材質・形状により異なります。耐荷重などは、一般的なテーブルの荷重テストを行ってご設定ください。
- 本製品は、室内用です。屋外での使用はお止めください。
- 仕様及び外観・外装は、品質向上の為、予告なく変更する事が有りますので、ご了承ください。
- 製品には万全を期しておりますが、万一不具合のあった場合は内容を確認させていただき、交換・修理の対応をさせていただきます。それ以外の責はご容赦ください。