

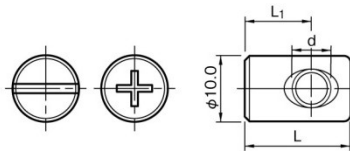
JRN ジョイントコネクタ丸ナット / JN 緊結ナット

抜群の締付けトルクと広い活用範囲

- 構造や材質上一般のナットが使えない場合や貫通穴のあけられない場合の為に開発されたクロスインサート方式の丸ナットです。
- この交差式の結合方法は特に強力な締付けトルクと直角度を確実に保持する堅固なジョイントです。
- 柔らかい針葉樹や内層破断を生じやすいパーティクルボード、又脚物類の貫材接合に最適です。
- ねじサイズはM6で長さは3種類揃えてあります。

JRN丸ナット規格表

品名/ねじの呼び径(d)×L	製品番号	L	L ₁	ドライバー	材質	処理	梱包単位
JRN丸ナット M6×13	0370130X	13.0	8.0	+	亜鉛合金ダイカスト	亜鉛メッキ	1,000×4
JRN丸ナット M6×16	0370162X	16.0	10.0			3価クロメート処理	500×6
JRN丸ナット M6×30	0372302	30.0	15.0	-	軟鋼材		300×6

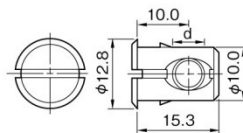


〈使用方法〉

1. 接合部材両方へのボルト用下穴あけ
2. 直角位置に丸ナット用下穴あけ
3. 丸ナットの挿入
4. ドライバーによる丸ナットの位置合わせ
5. 六角レンチ・プラスドライバー・電動ドライバー・エアードライバーなどによる丸ナットとボルトの締付け、または専用機による締付け

JN緊結ナット規格表

品名/ねじの呼び径(d)×L	色	製品番号	ドライバー	梱包単位
緊結ナット M6×15.3	白	0680165	-	1,000×4



材質: プラスチック

〈特長〉

- ツバ付きのため仕上がり美しく、ジョイントボルトとの位置合わせが簡単です。
- 外周に回転と抜け防止の突起が付いているため、組立作業が容易です。
- 自動挿入機(穴あけ、挿入)も利用できます。

